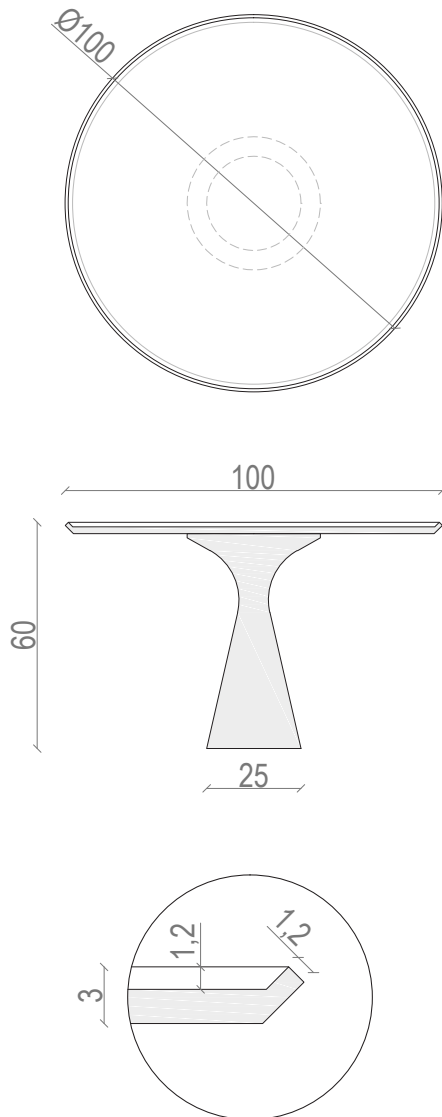


Torre

* Design by Enzo Berti

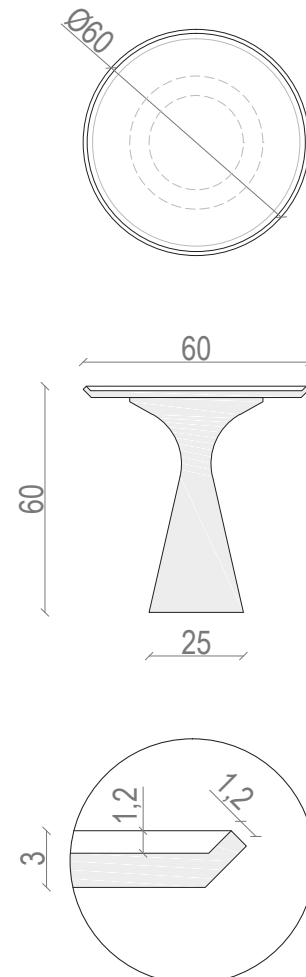
Torre 100 cm



Peso netto: 81 kg
 Volume cassa: 115x100x125 cm
 Peso lordo: 176 kg

Net weight: 81 kg
 Crate volume: 115x100x125 cm
 Gross weight: 176 kg

Torre 60 cm



Peso netto: 53 kg
 Volume cassa: 76x64x92 cm
 Peso lordo: 117 kg

Net weight: 53 kg
 Crate volume: 76x64x92 cm
 Gross weight: 117kg



Tavolino in marmo in due dimensioni, con gamba centrale rastremata. Il top presenta un bordo sagomato.

Il marmo è un materiale naturale, ogni singolo pezzo può presentare differenze di tonalità, venature, intrusioni minerali, avallature e stuccature.

Finitura standard matt.

Marble coffee table in two sizes, with central tapered leg. The top has a shaped edge.

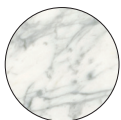
Marble is a natural material, every single piece can have colour differences, veins, mineral intrusions, pores and grouting.

Standard matt finish.

Marmo / Marble



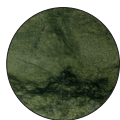
Bianco del Re



Bianco Carrara



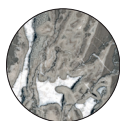
Calacatta Carrara



Verde Ming



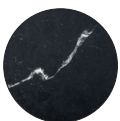
Verde Imperiale



Grigio St. Marie



Persian Grey



Nero Marquina

Pulizia / Cleaning

Pulizia ordinaria: va eseguita con un panno in microfibra e normali detergenti senza contenuto alcalino. Non usare prodotti aggressivi come ad esempio anti-calcare, acidi, abrasivi, sgrassanti, alcool.

Pulizia straordinaria: fare riferimento alle schede pulizia e manutenzione.

Ordinary cleaning: should be done with a microfibre cloth and neutral, alcohol free cleaning products. Do not use aggressive products such as anti-lime, acids, abrasives, degreasers.

Extra-ordinary cleaning: please refer to the cleaning and maintenance sheets.

Disimballaggio / Unpacking

Prima dell'apertura verificare lo stato della cassa e dell' indicatore ShockWatch, se risultassero danneggiati vi preghiamo di contattare il venditore/produttore. Aprire l'imballo svitando le viti laddove presenti. Non rimuovere il lato chiuso con i chiodi.

Rimuovere il pannello di apertura prendendolo nei punti indicati dalle frecce.

Per la movimentazione e installazione del prodotto affidarsi a personale qualificato.

Before opening check the status of the case and the ShockWatch indicator, if they are damaged please contact the seller/manufacturer.

Open the case by unscrewing the screws where present. Do not remove the side closed with spikes.

Remove the opening board on the indicated marks.

For installation of the product rely on qualified personnel.

Per ulteriori informazioni consultare le condizioni di vendita disponibili al seguente indirizzo:

For further information, please consult the sale conditions available at:

<https://www.kreoo.com/it/condizioni-di-vendita/>