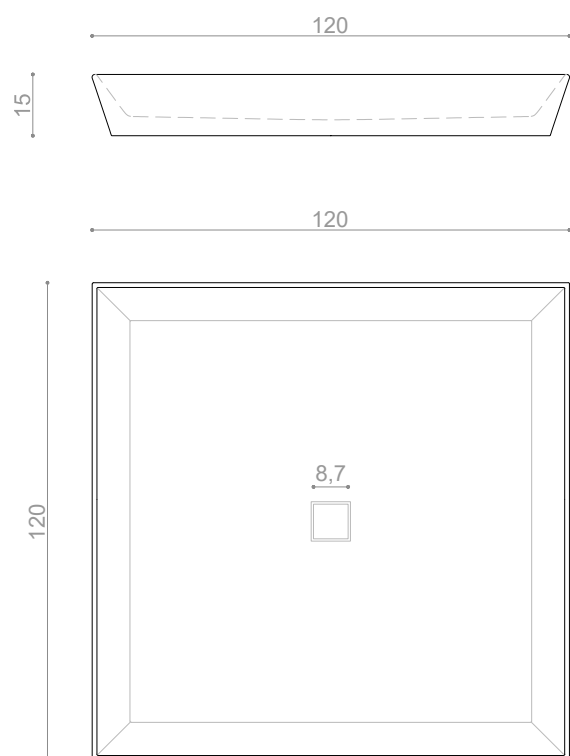


Shade square

* Design by Christophe Pillet



Piatto doccia quadrato, con bordi inclinati per una collocazione freestanding.

Il marmo è un materiale naturale, ogni singolo pezzo può presentare differenze di tonalità, venature, intrusioni minerali, avvallature e stuccature.

Finitura interna microsabbiata antiscivolo, esterno in finitura matt.

Prodotto fornito con piletta in marmo e sifone.

Peso netto: 200 kg
Volume cassa: 130x130x25 cm
Peso lordo: 260 kg

Square shower tray, with inclined edges for a freestanding placement.

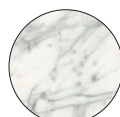
Marble is a natural material, every single piece can have colour differences, veins, mineral intrusions, pores and grouting.

Non-slip micro-shear internal finish, matt finish exterior.

Product supplied with marble drain and siphon.

Net weight: 200 kg
Crate volume: 130x130x25 cm
Gross weight: 260 kg

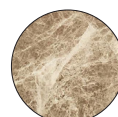
Marmo / Marble



Bianco Carrara



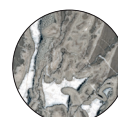
Bianco del Re



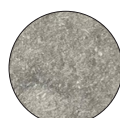
Emperador Light



Nero Marquina



Grigio St. Marie



Olive Grey



Travertino Silver

Pulizia / Cleaning

Pulizia ordinaria: va eseguita con un panno in microfibra e normali detergenti senza contenuto alcalino. Non usare prodotti aggressivi come ad esempio anti-calcare, acidi, abrasivi, sgrassanti, alcool.

Pulizia straordinaria: fare riferimento alle schede pulizia e manutenzione.

Ordinary cleaning: should be done with a microfibre cloth and neutral, alcohol free cleaning products. Do not use aggressive products such as anti-lime, acids, abrasives, degreasers.

Extra-ordinary cleaning: please refer to the cleaning and maintenance sheets.

Consigli di installazione / Installation advice

Per i prodotti in travertino è consigliabile prevedere una impermeabilizzazione a pavimento per evitare minime filtrazioni d' acqua.

For travertine products, it is advisable to provide impermeabilization on the floor to avoid minimal water filtration.

Pilette custom / Custom drains

Se necessario installare una piletta diversa da quella da noi fornita, vi invitiamo a condividerci le sue specifiche tecniche per verificarne la fattibilità.

If you need to install a drain different than the one provided by us, we invite you to share its technical specifications to verify its feasibility.

Disimballaggio / Unpacking

Prima dell'apertura verificare lo stato della cassa e dell' indicatore ShockWatch, se risultassero danneggiati vi preghiamo di contattare il venditore/produttore. Aprire l'imballo svitando le viti laddove presenti. Non rimuovere il lato chiuso con i chiodi. Rimuovere il pannello di apertura prendendolo nei punti indicati dalle frecce. Per la movimentazione e installazione del prodotto affidarsi a personale qualificato.

Before opening check the status of the case and the ShockWatch indicator, if they are damaged please contact the seller/manufacturer.

Open the case by unscrewing the screws where present. Do not remove the side closed with spikes.

Remove the opening board on the indicated marks.

For installation of the product rely on qualified personnel.

Per ulteriori informazioni consultare le condizioni di vendita disponibili al seguente indirizzo:

For further information, please consult the sale conditions available at:

<https://www.kreoo.com/it/condizioni-di-vendita/>