

CASE

DESIGN|ITILS

SETTEMBRE/OTTOBRE 2019 - € 4,90

**PROGETTARE GLI SPAZI
INTERNI COME CAPOLAVORI UNICI**

**TERMOARREDI
SCULTURE DI CALORE**

**FOCUS
MARMO PER SEMPRE**

SPECIALE BAGNO

**RIVESTIMENTI, ARREDI, RUBINETTI, SANITARI
LE TENDENZE TRA ESTETICA E FUNZIONALITÀ**

INSPIRATIONS
LE RISPOSTE ALLE ESIGENZE
CONTEMPORANEE



PTE CONT. 7,90 €





FERMALIBRI LIVELLI di GREG NATALE

Marmi Zebano, Fiore e Notte di spessori e formati diversi si affiancano per comporre fermalibri dalle geometrie metafisiche, parte della collezione di oggetti decorativi firmati dal designer australiano di origini italiane Greg Natale per il brand omonimo.



PAVIMENTAZIONE INTARSIATA di MARGRAF

Di colore nero con venature bianche, il marmo Nero Marquina Margraf è stato utilizzato per la pavimentazione dell'ingresso di Villa La Rotonde, prestigiosa architettura Art Déco a Montecarlo. Il bordo decorativo finemente intarsiato è stato realizzato utilizzando marmo Bianco Carrara, Bardiglio e Striato Olimpico Margraf.

MATERIA D'ARTE

SOLUZIONI DECORATIVE E PROGETTUALI CHE AMBISCONO ALLA PERFEZIONE PLASTICA DEL MARMO, OLTRE IL TEMPO

Da millenni emblema di lusso e potere nelle sontuose residenze patrizie, dopo un decennio di momentaneo oblio a cavallo tra gli anni Novanta e il nuovo millennio, il marmo è tornato a giocare un ruolo di primo piano nell'interior design, non solo nelle pavimentazioni e nei rivestimenti di pregio. La sua valenza plastica e l'estrema ricchezza di finiture e colori disponibili in natura ha scatenato la fantasia dei creativi che hanno individuato nel design di prodotto un campo di applicazione solo parzialmente esplorato dai materiali lapidei. E il merito è anche di nuovi processi e tecnologie di lavorazione, capaci di conferire alla pietra la morbidezza visiva di un tessuto o la tridimensionalità di una maglia a trama larga. Una "Magnifica ossessione", parafrasando una pellicola di successo degli anni Cinquanta, che vede il marmo protagonista, dal 25 al 28 settembre, a Verona, di *Marmomac*, la manifestazione di settore di riferimento nel panorama mondiale, che ne rappresenta l'intera filiera e giunge quest'anno alla sua 53° edizione.

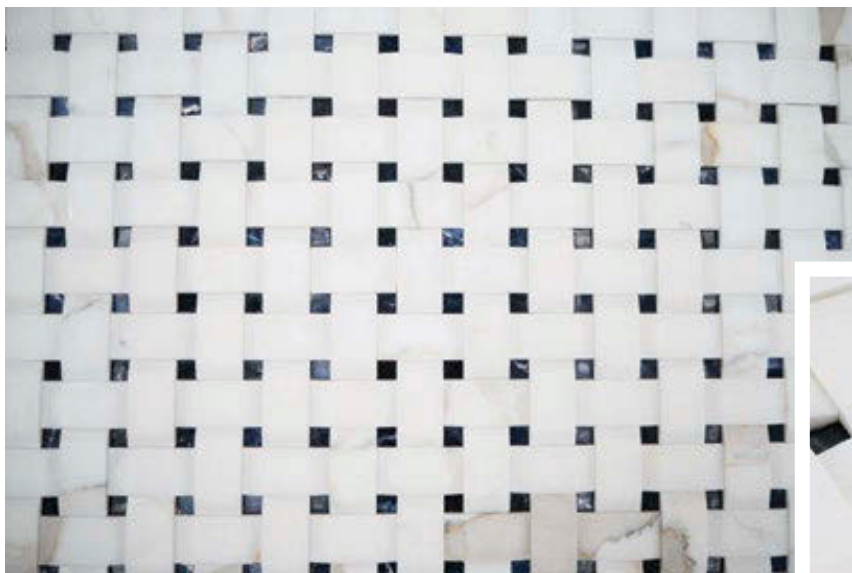
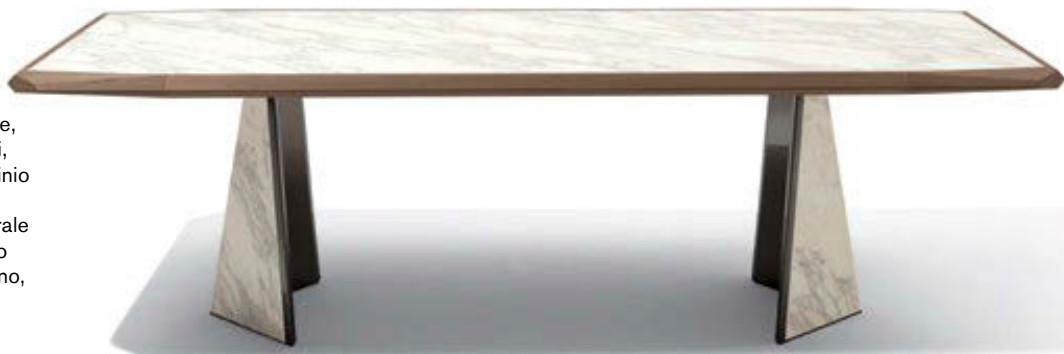


NINFEA di CANTORI

La struttura in metallo, nel basamento e nei tubolari che fungono da gambe, sorregge il piano in marmo di questo coffee table, disponibile in marmo Calacatta, in foto, in marmo Black cosmic o, su richiesta, in altre combinazioni materiche. Dimensioni: 104x53x31 cm di altezza.

AMADEUS di GIORGETTI

Un tavolo che evidenzia l'approccio progettuale, ragionato e sentimentale, di Roberto Lazzeroni, caratterizzato da un piano in alveolare di alluminio con bordi in massiccio di noce canaletto dagli intagli a diamante, su cui poggia l'inserto centrale in marmo Calacatta Oro Levigato. Il basamento in metallo, rivestito nello stesso marmo del piano, sostiene il significativo peso del top. Misure 260x105x74,5 cm di altezza.



TEXO di KREOO

Design Enzo Berti per questa tipologia di rivestimento che tratta il marmo alla stregua di una fibra da tessere. Il risultato simula l'intreccio di strisce lapidee all'interno di una trama morbida, con interspazi che possono essere intarsiati, per esaltare l'effetto tridimensionale della superficie, con marmi, legni o metalli di differenti tipologie e colori.



RETE di FRIUL MOSAIC

Tagliate dal team di artigiani di Friul Mosaic utilizzando ancora la martellina, tessere di 1x1 cm di Travertino Classico; Marmo Bianco Carrara e Bianco Thassos; Azul cielo e Azul Macauba; Verde Menta; Nero Marquina e Oro compongono la texture Rete, che arricchisce la gamma di superfici in mosaico dell'azienda friulana. Realizzabile in qualsiasi dimensione, vanta componibilità del disegno, flessibilità d'uso e grandi potenzialità espressive.

